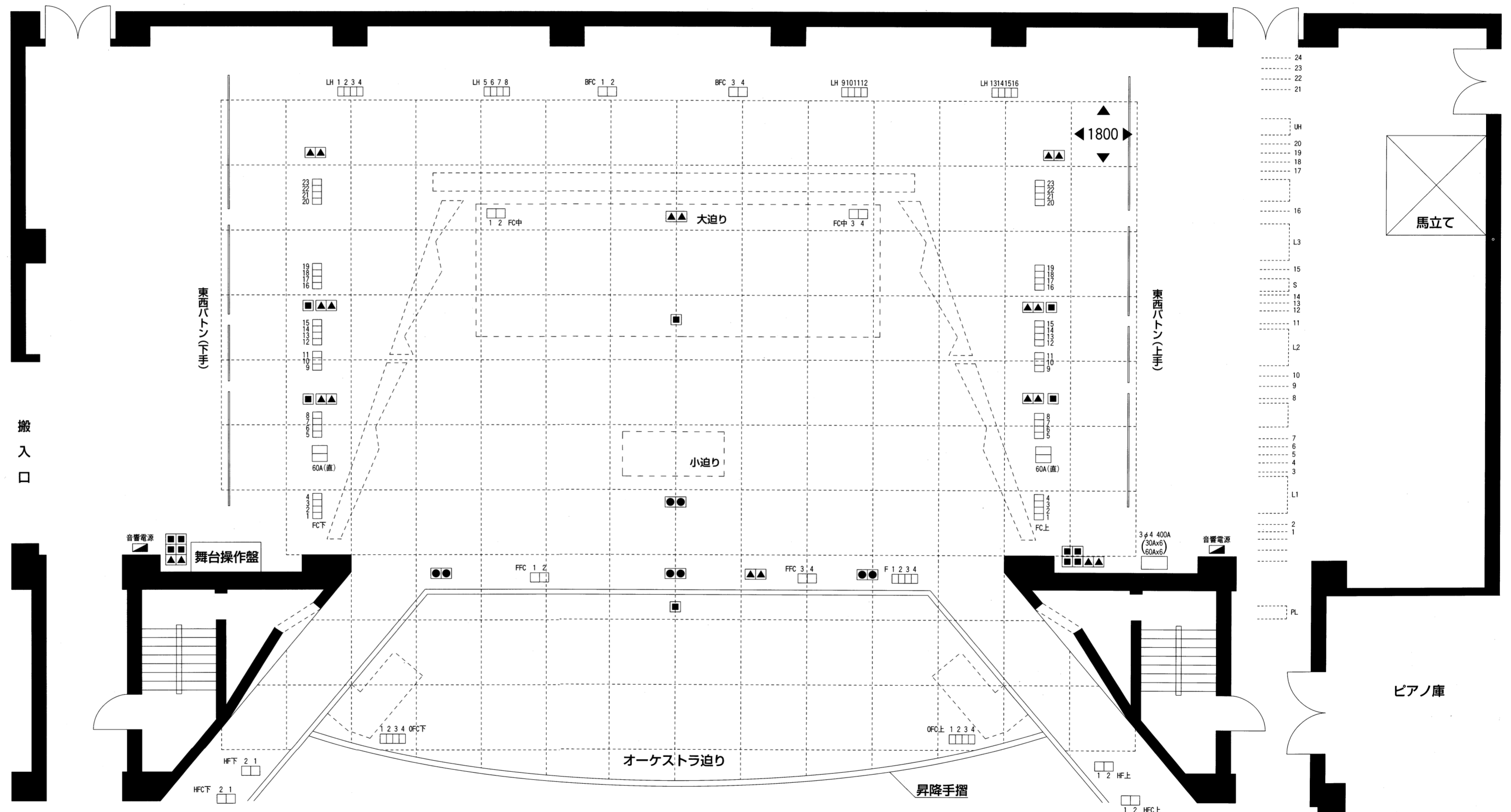


# ハーモニーホール座間〈座間市立市民文化会館〉

## 大ホール照明 (F.C)・音響回路図 (s:1/100)

間口18m (10間) × 高さ8.5m (約4.7間) × 奥行15m (約8.3間)

- 吊物ボタン24 (水平幕) ----- 24
- 吊物ボタン23 (バック幕) ----- 23
- 吊物ボタン22 ----- 22
- 吊物ボタン21 ----- 21
- UHL (6文字共吊) ----- UH
- 吊物ボタン20 ----- 20
- 吊物ボタン19 (6袖・中割幕4) ----- 19
- 吊物ボタン18 ----- 18
- 吊物ボタン17 ----- 17
- 正面反射板 -----
- 吊物ボタン16 (5袖幕) ----- 16
- ライトブリッジ3 (5文字・3Bor共吊) ----- L3
- 吊物ボタン15 (松羽目) ----- 15
- スクリーン ----- S
- 吊物ボタン14 (4袖・中割幕3) ----- 14
- 吊物ボタン13 (4文字共吊) ----- 13
- 吊物ボタン12 ----- 12
- 吊物ボタン11 ----- 11
- ライトブリッジ2 (3文字・2Bor共吊) ----- L2
- 吊物ボタン10 (3袖・中割幕2) ----- 10
- 吊物ボタン9 ----- 9
- 吊物ボタン8 ----- 8
- 天井反射板1 -----
- 吊物ボタン7 ----- 7
- 吊物ボタン6 (2袖・中割幕1) ----- 6
- 吊物ボタン5 (2文字共吊) ----- 5
- 吊物ボタン4 ----- 4
- 吊物ボタン3 ----- 3
- ライトブリッジ1 (1文字・1Bor共吊) ----- L1
- 吊物ボタン2 (定式幕) ----- 2
- 吊物ボタン1 (袖幕1) ----- 1
- 暗転幕 -----
- 中割縦帳 -----
- 縦帳 -----
- プロセニアムライト ----- PL



- 凡例**
- ..... 8ch マルチ
  - ..... マイクコネクタ
  - ▲ ..... スピーカーアウト
  - ..... 音響専用電源 (30A×4)